

Immeuble - 240 m²

BEZIERS

245 000 €*

* Les honoraires d'agence seront intégralement à la charge du vendeur



DESCRIPTION DU BIEN

Le Cabinet Mollevi vous propose cet immeuble de rapport comprenant une cage d'escalier soignée, et quatre appartements avec diagnostics soit E soit d . Au premier un appartement de type 3 avec deux chambres une cuisine, une salle d'eau et wc de 62 m2 classé Det B, c'est le seul appartement non meublé. Au deuxième étage deux appartements de type 2 de 31 m2 chacun , les deux sont meublés, classé E et celui de droite est le seul loué actuellement 425 eu hors charges et entièrement rénové en 2023. Au troisième sous les toits un t2 classé E entièrement meublé avec la clim dans la pièce à vivre composé d'un chambre , d'une salle deau , d'une pièce mansardée pour du rangement. le revenu locatif annuel est de 23 580 euros soit une rentabilité possible de 7.5 % net travaux à faire compris. honoraires charge vendeur

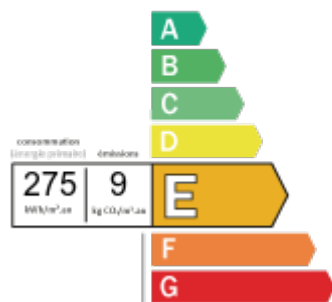
LE BIEN EN DETAIL

Référence : 34476501-20253405
Ville : BEZIERS
Transaction : Vente
Type de bien : Immeuble
Prix honoraires : 245 000 €
Taxe foncière : 2 500 €
Surface : 240 m²
Année de construction : 1949
Etage du bien : RDC
Nbr d'étage : 3



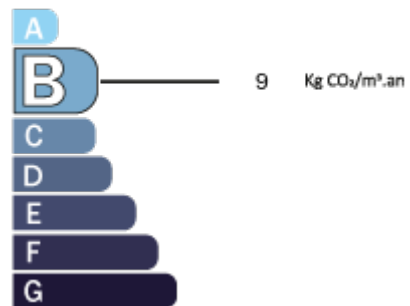
DIAGNOSTICS DPE - GES

Consommation énergétique
en KWh/m²/an
Coûts annuels estimés (2026) :
mini. 840€ max. 1170€



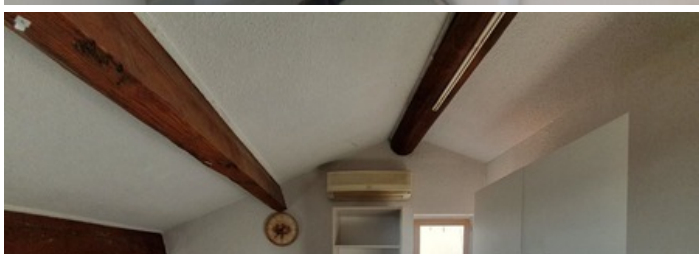
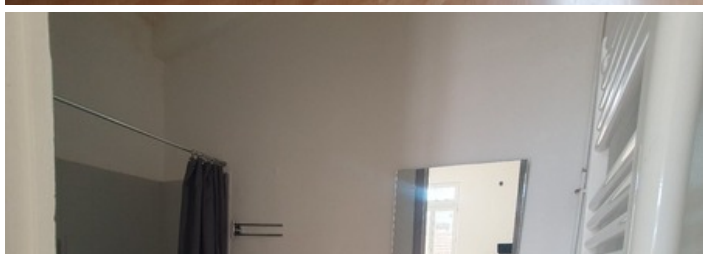
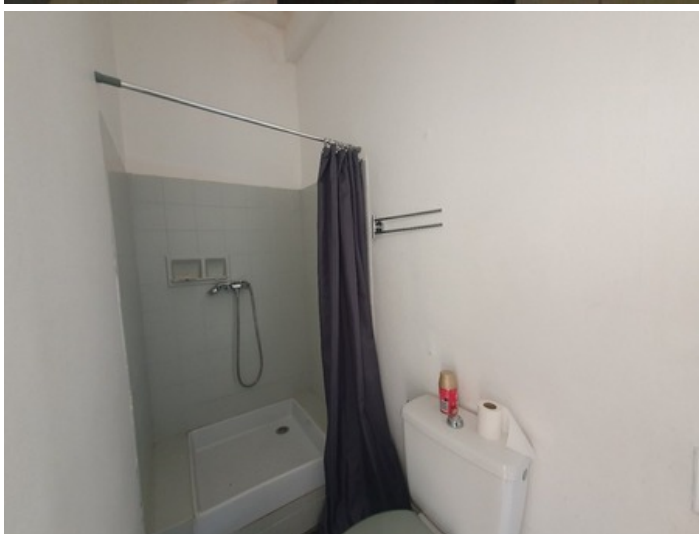
Émission de gaz à effet de serre
en Kg éq CO₂/m²/an

* Dont émissions de gaz
à effet de serre



LE BIEN EN PHOTOS






MOLLEVI
SYNDIC - GESTION LOCATIVE

101 avenue Jean MOULIN
34500 - BEZIERS
Tél. 04 99 47 26 45