

## Appartement - 35 m<sup>2</sup>

BEZIERS

Loyer : 520 € Charges Comprises par mois

Dépôt de garantie : 980.00 €

Charges : 30 €



## DESCRIPTION DU BIEN

Le Cabinet mollevi vous propose cet appartement au deuxième étage de 35m<sup>2</sup> entièrement rénové avec un grand salon séjour, une cuisine américaine entièrement équipée. Vous disposez, côté nuit d'une belle chambre avec rangement et d'une salle d'eau neuve. Proche de la mairie et des anciennes arènes vous disposez de toutes les commodités et des commerces du centre ville. Places de parking au Jean Jaures à côté à 42 euros par mois disponibles honoraires d'agence 340 euros

## LE BIEN EN DETAIL

Référence : 34476515-131.2321  
Ville : BEZIERS  
Transaction : Location  
Type de bien : Appartement  
Prix CC : 520 €  
Charges annuelles : 30 €  
Surface : 35 m<sup>2</sup>  
Etage du bien : 2  
Charges : 30 €

Nbr de pièces : 2  
Nbr de chambres : 1  
Nbr SE : 1  
Cuisine : équipée  
Chauffage : électrique éco.



## DIAGNOSTICS DPE - GES

Consommation énergétique  
en KWh/m<sup>2</sup>/an

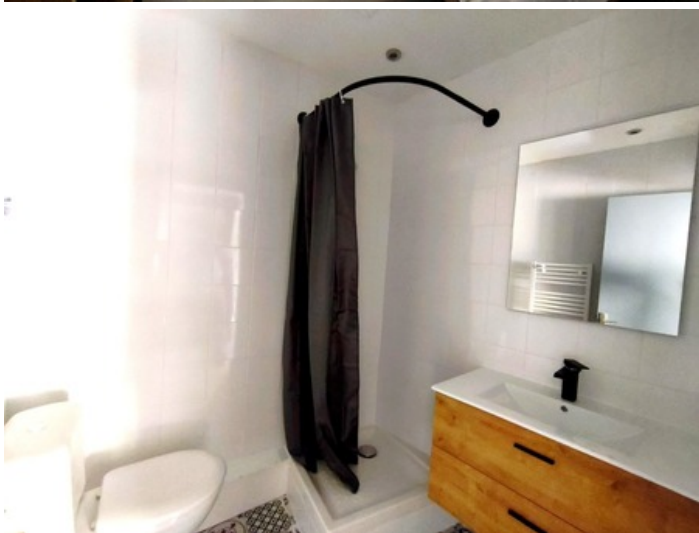
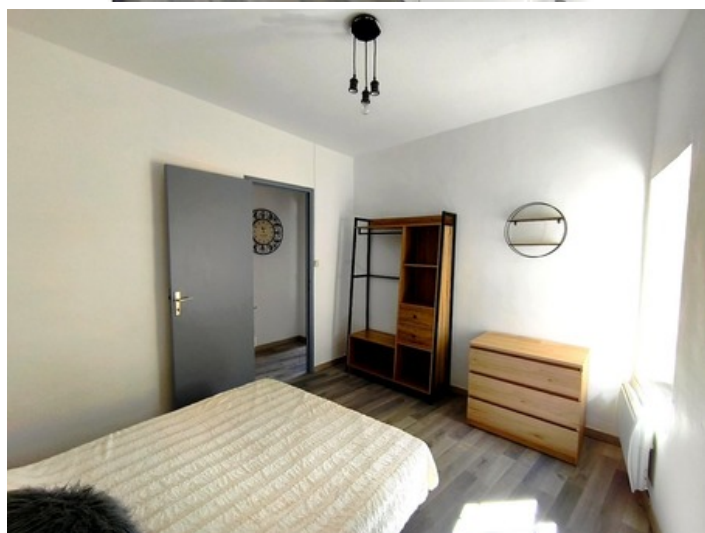


Émission de gaz à effet de serre  
en Kg éq CO<sup>2</sup>/m<sup>2</sup>/an



## LE BIEN EN PHOTOS





  
**MOLLEVI**  
SYNDIC - GESTION LOCATIVE

101 avenue Jean MOULIN  
34500 - BEZIERS  
Tél. 04 99 47 26 45