

Appartement - 90 m²

BEZIERS

Loyer : 680 € Charges Comprises par mois

Dépôt de garantie : 640.00 €

Charges : 40 €



DESCRIPTION DU BIEN

Le Cabinet Mollevi vous propose cet appartement de 90m² au premier étage d'un immeuble rue marceau proche du centre ville . Vous disposez d'une cuisine indépendante équipée et d'un salon séjour atenant, un wc séparé, une salle d'eau moderne avec douche italienne. Coté nuit deux grandes chambres de 20 m² et 18 m² avec une cour centrale intérieur. Belle rénovation avec douche neuve , cuisine neuve équipée, double vitrage et tres lumineux. Frais d'agence 600 euros

LE BIEN EN DETAIL

Référence : 34476529-11111
Ville : BEZIERS
Transaction : Location
Type de bien : Appartement
Prix CC : 680 €
Charges annuelles : 40 €
Surface : 90 m²
Etage du bien : 1
Charges : 40 €

Nbr de pièces : 3
Nbr de chambres : 2
Nbr SE : 1
Cuisine : équipée
Chauffage : électrique éco.



DIAGNOSTICS DPE - GES

Consommation énergétique
en KWh/m²/an

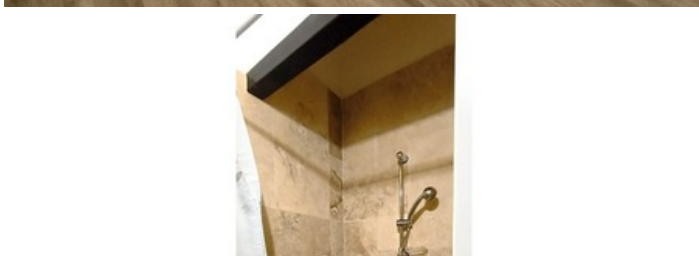
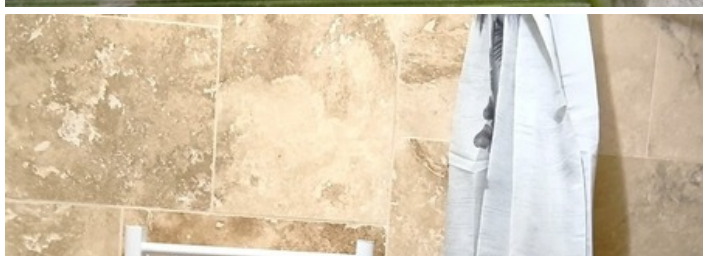


Émission de gaz à effet de serre
en Kg éq CO²/m²/an



LE BIEN EN PHOTOS





MOLLEVI
SYNDIC - GESTION LOCATIVE

101 avenue Jean MOULIN
34500 - BEZIERS
Tél. 04 99 47 26 45