

**Maison - 100 m<sup>2</sup>**  
NISSAN LEZ ENSERUNE

Loyer : 1050 € Charges Comprises par mois  
Dépôt de garantie : 1000.00 €



## DESCRIPTION DU BIEN

Le Cabinet Mollevi vous propose cette maison en quatre faces sur une parcelle de 850 m<sup>2</sup> avec une vue panoramique sur l'opidum. Composée de trois chambres, d'un grand salon séjour donnant sur une terrasse et d'une cuisine aménagée. Vous disposez aussi d'une salle de bain avec douche et baignoire. Espace extérieur pour parking ainsi qu'un garage fermé de 20 m<sup>2</sup>. Frais de mise en location 950 euros

## LE BIEN EN DETAIL

Référence : 34476538-ligjklgig  
Ville : NISSAN LEZ ENSERUNE  
Transaction : Location  
Type de bien : Maison  
Prix CC : 1 050 €  
Surface : 100 m<sup>2</sup>  
Terrain : 850 m<sup>2</sup>

Nbr de pièces : 4  
Nbr de chambres : 3  
Nbr SDB : 1  
Surf. terrasse : 1 m<sup>2</sup>  
Cuisine : aménagée  
Chauffage : électrique éco.  
Garage : Oui



## DIAGNOSTICS DPE - GES

Consommation énergétique  
en KWh/m<sup>2</sup>/an

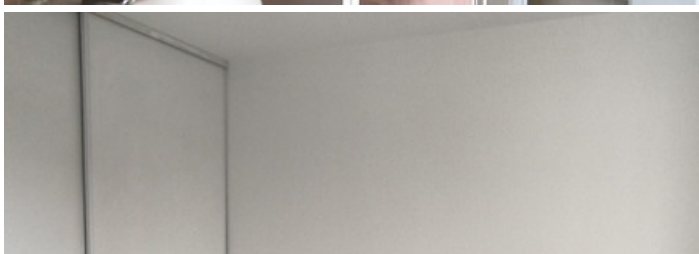


Émission de gaz à effet de serre  
en Kg éq CO<sub>2</sub>/m<sup>2</sup>/an



## LE BIEN EN PHOTOS





  
**MOLLEVI**  
SYNDIC - GESTION LOCATIVE

101 avenue Jean MOULIN  
34500 - BEZIERS  
Tél. 04 99 47 26 45