

Appartement - 138 m²

BEZIERS

Loyer : 952 € Charges Comprises par mois

Dépôt de garantie : 852.00 €

Charges : 100 €



DESCRIPTION DU BIEN

Le Cabinet Mollevi vous propose cet appartement de type 5 place seymar au premier étage d'un immeuble face aux Halles , belle rénovation avec un grand salon séjour et un grand coin cuisine salle à manger, parquet au sol.Vous disposez de 3 chambres avec une salle de bain et une chambre supplémentaire avec sa salle d'eau, deux chambres donnent sur deux cours intérieures. vue imprenable sur les halles au niveau du salon séjour, au centre ville proches de toutes commodités. libre debut mai 2026 frais d'agence 850 eu

LE BIEN EN DETAIL

Référence : 34476503-65454354654654

Ville : BEZIERS

Transaction : Location

Type de bien : Appartement

Prix CC : 952 €

Charges annuelles : 100 €

Surface : 138 m²

Etage du bien : 1

Nbr d'étage : 1

Charges : 100 €

Nbr de pièces : 5

Nbr de chambres : 4

Nbr SDB : 1

Nbr SE : 1

Cuisine : équipée

Chauffage : électrique éco., clim. réversible



DIAGNOSTICS DPE - GES

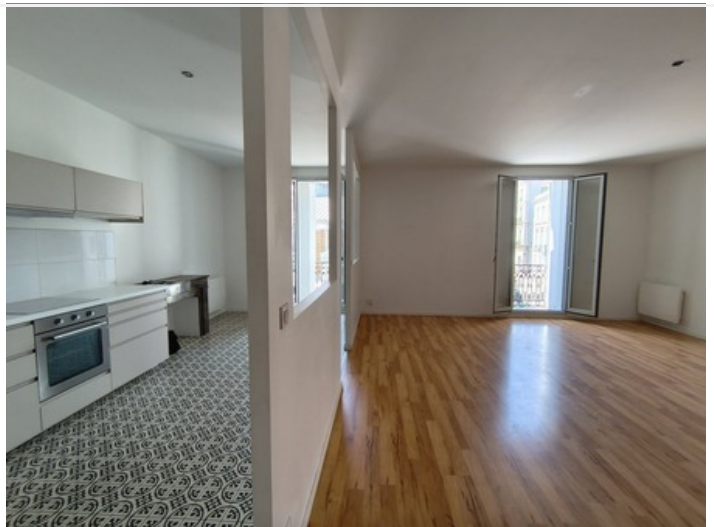
Consommation énergétique
en KWh/m²/an

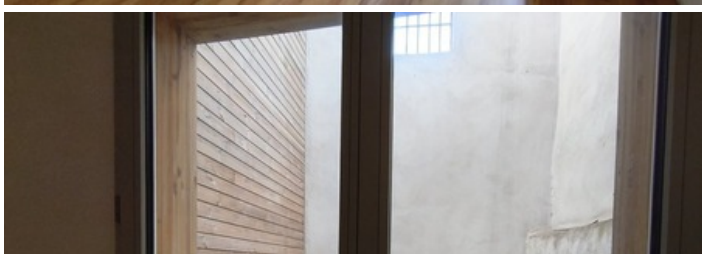


Émission de gaz à effet de serre
en Kg éq CO²/m²/an



LE BIEN EN PHOTOS






MOLLEVI
 SYNDIC - GESTION LOCATIVE

101 avenue Jean MOULIN
 34500 - BEZIERS
 Tél. 04 99 47 26 45